



Návod na obsluhu kotvení invalidního vozíku pro Renault Trafic



Úvod

Před použitím výrobku je nutné tento návod k obsluze pročíst a dobře mu porozumět. Uložte návod na lehce přístupném místě pro pozdější použití. Automobil Renault Trafic umožňuje snadnou přepravu osob na invalidním vozíku.

Celý systém byl podroben bezpečnostním zkouškám, testům a splňuje předepsané homologace.

Pokud je systém upraven, přestavěn, nebo používán jiným způsobem než je určeno, API CZ s.r.o. nenesе žádnou zodpovědnost za případné škody nebo zranění osob.

Výrobek při doručení pečlivě zkontrolujte, okamžitě reklamujte poškození vzniklá při přepravě.

Popis

Automobil Renault Trafic s nainstalovaným kotvením slouží k přepravě tělesně postižené osoby na invalidním vozíku. Vozidlo může být dodatečně vybaveno různými druhy nájezdových ramp pro snadné najetí invalidního vozíku do automobilu. V automobilu je vozík s přepravovanou osobou upevněn čtyřmi samonavíjecími pásy se zpětnou aretací, které jsou uchyceny k podlaze vozu. Pokud nebudete převážet osobu na invalidním vozíku, lze bezpečnostní pásy snadno z vozu odejmout.

Použité symboly



Reference



Nutno dodržet



Dodržujte návod k obsluze výrobce



Pozor: Nebezpečí přimáčknutí



Pozor: Nebezpečí uklouznutí



Označení pozice v automobilu

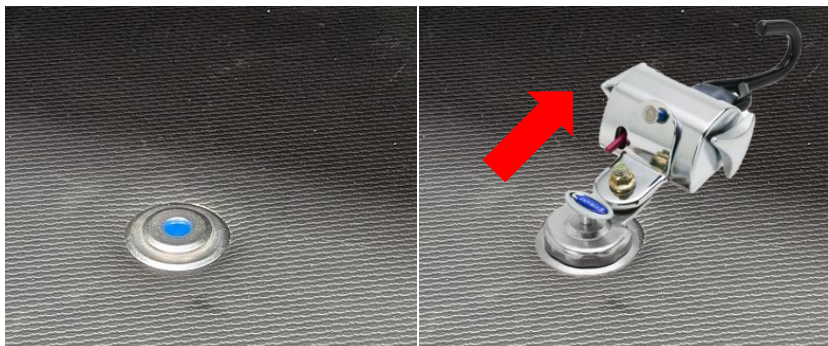
Obsluha

- Zaparkujte automobil tak aby byl dostatek místa vzadu pro vyjetí invalidního vozíku z automobilu.
- Aktivujte parkovací brzdu.
- Dejte pozor na okolní provoz a vystupte z auta.
- Otevřete zadní dveře kufru.
- V případě, že je ve voze přítomna nájezdová rampa, postupujte dle návodu výrobce pro její obsluhu
- Dle varianty vozu odejměte sedačky ve třetí řadě vozu, případně sklopte, či odejměte sedačky v řadě druhé
- Najed'te invalidním vozíkem do vozu



Obsluha

- Připojte samonavíjecí pásy nasunutím do předních kotevních bodů v podlaze



- Stlačením červené páčky na těle pásu dolů uvolníte aretaci, což umožní vytažení pásu z navíječe a uchycení jeho háků na invalidní vozík na místa k tomu určená

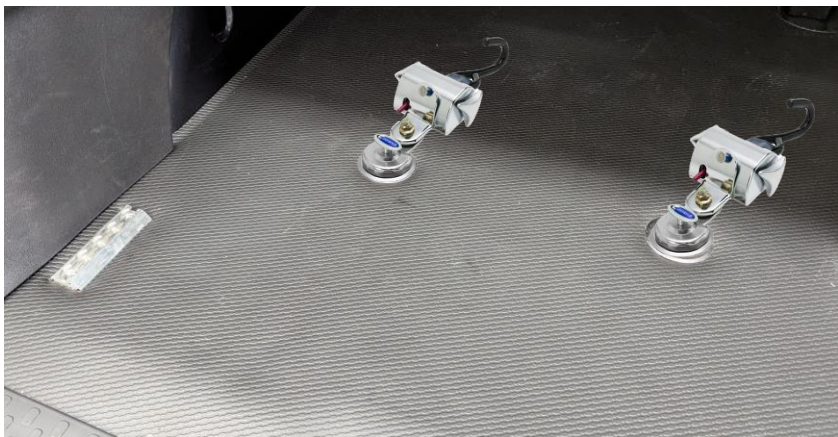


- Pokud si nejste jistí, kde tato fixační místa k transportu jsou, zkontrolujte návod k invalidnímu vozíku
- Přední pásy by měly svírat s podlahou úhel 40°-60°



Obsluha

- Postupujte analogicky u zadních navíječů. Zasuňte navíječe pásů do kotevních bodů v podlaze a po stlačení červené páčky připojte háky k invalidnímu vozíku na místech k tomu určených



- Zadní pásy by měly svírat s podlahou úhel 30° - 45°
- Pásy pro ukotvení k vozíku by neměly být nijak překroucené.



Zabezpečení vozíku

- Jakmile máte připojené všechny 4 kotvící pásy vozíku, pohybem vozíku vpřed a vzad tyto samonavíjecí pásy dotáhněte. V případě, že mají pásy na boku navíjecí kolečko, proveďte dotažení pásů tímto kolečkem.

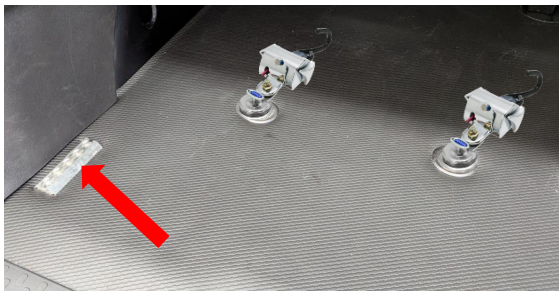


- Pásy pro pravou i levou stranu utáhněte rovnoměrně.
- Přední i zadní pásy by měli jít přímo ke kotvícím místům bez jakéhokoliv omezení nebo vychýlení ze strany konstrukce vozíku či jiné překážky.



Bezpečnost pasažéra

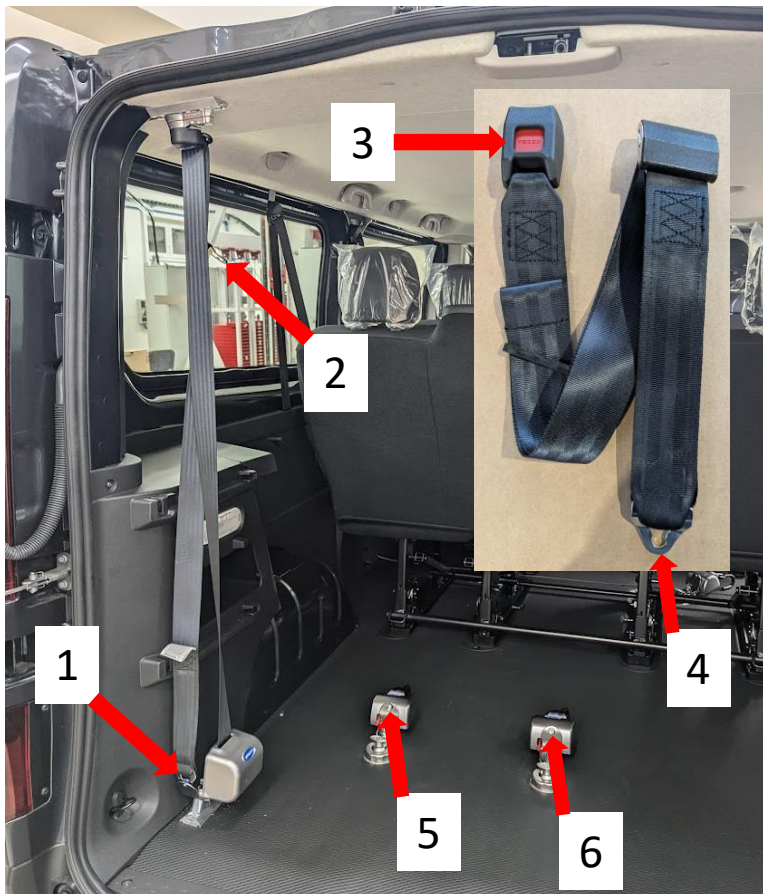
K připoutání přepravované osoby na invalidním vozíku slouží 3-bodový bezpečnostní pás a jeho nástavec. Tento pás je ve vozidle napojen na hliníkové lišty, díky kterým je snadno odnímatelný v případě, že vozíčkář není přepravován. Připojte pás zatlačením do hliníkových lišt dle obrázků níže.



Bezpečnost pasažéra

Níže můžete vidět pás ve stavu, kdy není žádná osoba přepravována. Bezpečnostní pás má na sobě dvě spony, na obrázku označené čísly 1 a 2.

Dále je součástí nástavec pásu se sponami označenými 3 a 4. Na levém a pravém zadním navíječi pásů jsou pak úchyty 5 a 6.



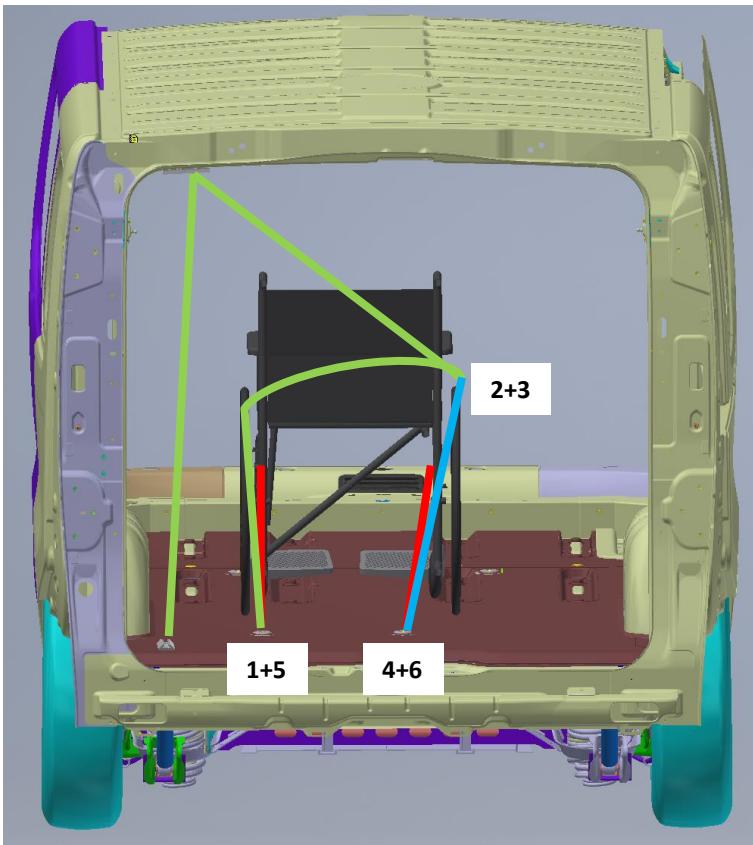
Bezpečnost pasažéra

- Nejdříve zapojte sponu 1 na konci ramenního pásu do spodního úchyty 5 na levém navíjecím pásu.
- Dále zapojte sponu na nastavci pásu 4 do spodního úchyty na pravém navíječi 6 dle obrázku



- Pásem z levé strany obejměte pasažéra tak, aby břišní část pásu vedla kolem boků a ramenní část přes rameno pasažéra.
- Sponu 2 zapojte do spony 3 na prodloužení pásu
- Celé schéma zapojení můžete vidět na následující straně

Bezpečnost pasažéra



Bezpečnostní 3bodový pás slouží pouze k upoutání pasažéra, nikoliv i vozíku. Bezpečnostní pás nesmí být během jízdy odepnut a všechny bezpečnostní předpisy výrobce vozidla musí být za jízdy dodrženy.



Před jízdou

- Ujistěte se, že pasažér je řádně připoután, včetně jeho invalidního vozíku.
- Na jakékoliv poškození vzniklé špatnou manipulací s kotevními prvky se záruka nevztahuje.
- Nyní zavřete zadní dveře kufru.
- Vše je nyní hotovo a můžete se vydat na cestu

Odpojení pásů

Při transportu může dojít k dalšímu dotažení kotvících pásů vozíku. Dbejte proto zvýšené opatrnosti při jejich povolování.



- Rozpojte spony 2+3 mezi pásem pasažéra a prodloužením pásu
- Odpojte pás pasažéra z úchytů na navíječi pásu 5 a prodloužení pásu na úchytu 6
- Chytněte vozík a lehce ho zatáhněte dozadu. Tím dojde k částečnému odlehčení zadních pásů. Pokud máte pásy s bočním předpínacím kolečkem, tak kolečkem pásy lehce přitáhněte
- Dále zmáčkněte červenou páčku postupně na obou navíječích pro odjištění navíjení
- Za stálého držení páčky odpojte hák pásu od vozíku, analogicky postupujte u předních navíječů

Odpojení pásů

- Odejměte zadní pásy z úchytů v podlaze vytažením středního čepu a posunem ve směru proti směru výstupu pásu tak, aby nevadily výjezdu vozíku z vozu



- Volitelně lze stejným principem odejmout z vozu také pás pro pasažéra
- Vytáhněte střední čep kotevního prvku a posunem do volných drážek v hliníkové kolejnici pás odjistěte



Závěr

Nyní můžete kotvení plně používat.

**APICZ Vám děkuje za projevenou
důvěru a přeje Vám mnoho najetých
kilometrů s novým vozem.**

www.apicz.com